



中國科技大學

室內設計系

Department of Interior Design

室內設計系特色

室內設計系設有北竹雙校區、部制最齊全

台北校區位於捷運萬芳醫院站步行五分鐘
新竹校區位於台鐵北湖站步行三分鐘

台北校區：日間部四技、進修部二技、二專
新竹校區：日間部碩士班、四技

專任教師22位，業界兼任教師80餘位
為全國專兼任師資最豐富之室內設計系。

室內設計系特色

專業課程群

室內裝修工程與管理

室內空間規劃與設計

智慧生活設計與規劃

空間陳設藝術與家飾



企業連結與產學合作

設計創意中心與產業界密切合作

經驗豐富的業界兼任教師群

持續進行各項產學合作案



室內設計系特色

證照培訓

建築物室內設計乙級、
建築物室內裝修工程管理乙級等職場核心證照
全國第一

國際交流

積極進行姊妹校師生互訪、
交換學生、雙聯學位推動。
日本大學生產工學部ITNU
日本工業大學NIT、印尼基督教大學MCU、馬來西亞
USM密切合作中



室內設計系特色

證照培訓

建築物室內設計乙級、
建築物室內裝修工程管理乙級等職場核心證照
全國第一

國際交流

積極進行姊妹校師生互訪、
交換學生、雙聯學位推動。
日本大學生產工學部ITNU
日本工業大學NIT、印尼基督教大學MCU、馬來西亞
USM密切合作中



人才培育目標

以培育室內設計專業工作者為職志

室內空間
規劃與設計

智慧生活
設計與規劃

室內裝修
工程與管理

空間陳設
藝術與家飾

大學部

培育室內設計專業人才

碩士班

培育師資及經營管理人才

(一)大學四技日間部

培育室內設計專業通才，接軌業界所需之即戰力設計師
啟發學生設計潛能並培育學生專業技能，以應學生就業
就學多元發展

(二)進修部(四技、二技及二專)

四技 二技

培育室內設計業界所需之專案設計師
側重裝修與管理專業基礎人才培養

二專

培育業界所需之室內設計專案助理
與室內裝修工程管理人才

因應社會多元化之需求，
提供完整之
回流教育



(三)碩士班

培育專精特定領域之高級設計師及專業高端經理人
培養社會亟需之室內設計高階專業人才

室內設計系 = 就業即戰力

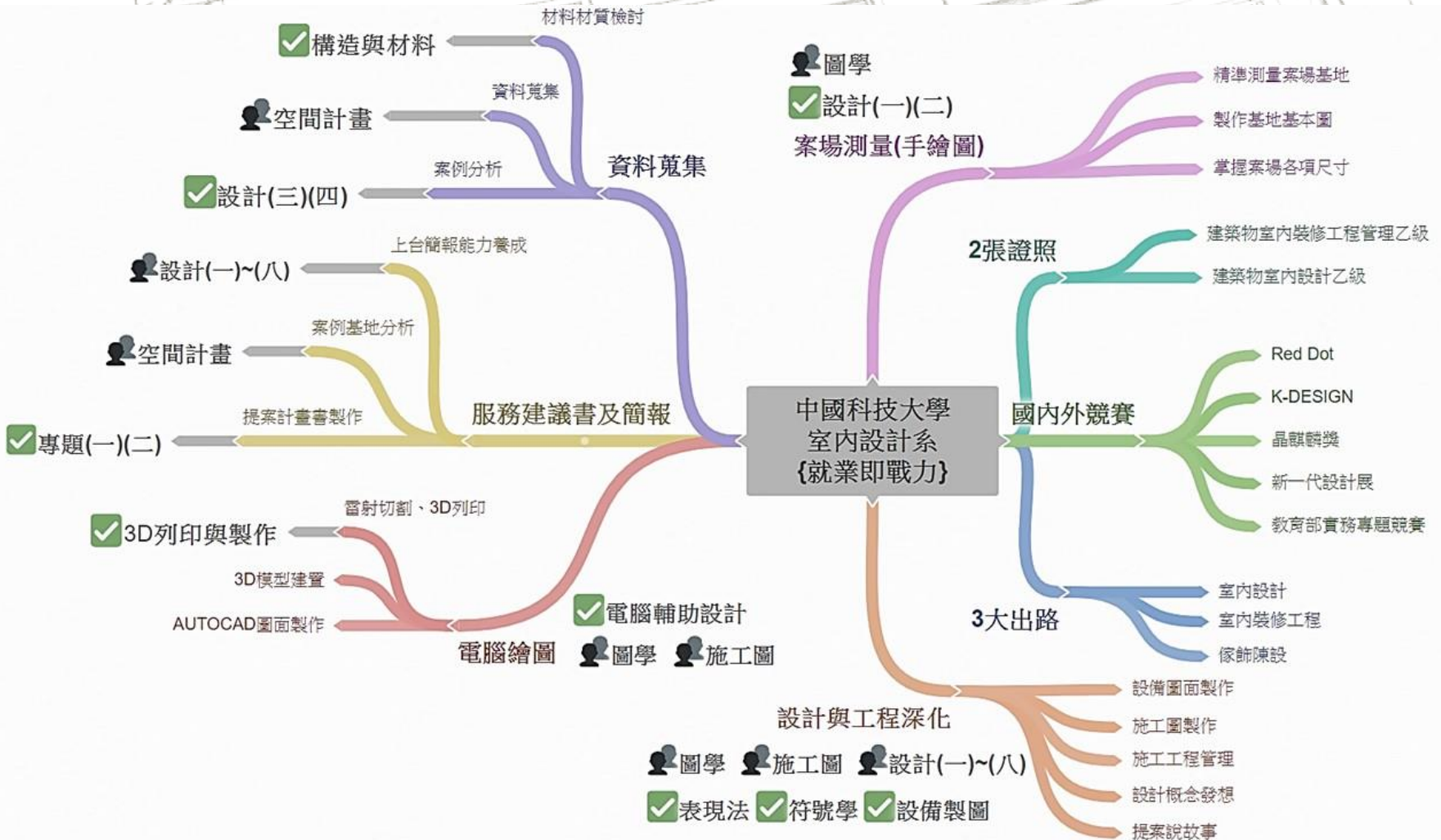


人才培育目標

就業即戰力之能力養成

教學目標		養成能力	訓練課程
1	案場測量	精準測量案場基地	圖學
		掌握案場各項尺寸	設計(一)(二)
		製作基地底圖集	設計(一)(二)
2	資料蒐集	相關案例分析	設計(三)(四)
		相關資料蒐集	空間計畫
		材料材質檢討	構造與材料
3	提案簡報	案例基地分析	空間計畫
		提案計畫書製作	專題(一)(二)
		上台簡報能力養成	設計(五)(六)
4	電腦繪圖	AUTOCAD圖面製作	圖學、施工圖
		3D模型建置	電腦輔助設計
		雷射切割、3D列印	3D列印與模型製作
5	設計深化	提案說故事	圖學、施工圖
		設計概念發想	表現法、符號學
		施工圖面製作	施工圖、設計實務
		設備圖面製作	設備製圖
		施工工程管理	施工實務、工程管理

課程設計



室內設計系

學生發展方向



室內設計系

透過**關鍵能力課程**使學生取得

建築物室內設計
乙級技術士



建築物裝修工程管理
乙級技術士

加強**就業及創業能力**



實習證照輔導

證照人數統計

年度	乙級建築物 室內設計	乙級建築物 裝修工程管理	小計
2009年度	6	19	25
2010-2012年度	11	19	30
2013年度	5	15	20
2014年度	20	7	27
2015年度	18	28	46
2016年度	13	26	39
2017年度	22	46	68
2018年度	35	26	61

實習人數統計

學年度	台北		新竹	
	國內	國外	國內	國外
105	27	0	43	0
106	41	4	68	1
107	70	14	66	7
108	73	16	67	5



專業特色教室

智慧設施基地



智慧設施基地



小空間家具設計



小空間家具設計



專業特色教室

通用設計體驗室



木作工房



設計產學中心



設計產學中心



專業特色教室

木作工房



照明實驗室



建材體驗室



建材體驗室



2020金點新秀設計獎 (新一代設計展)

中國科大室設系
入圍35組
全國第一！！



中國科技大學 室內設計系畢業展《設室未生》

2020金點新秀設計獎入圍名單

2020金點新秀設計獎

中國科技大學室內設計系共35項入圍

空間設計最佳設計獎入圍10組(總入圍數72)

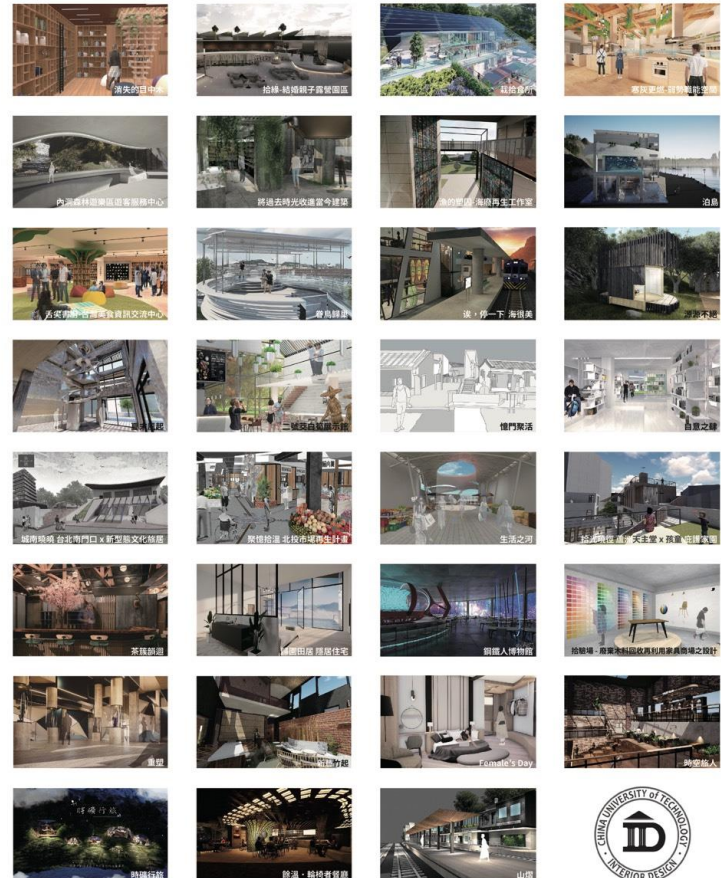
空間設計特別贊助獎入圍24組(總入圍數45)

社會設計入圍1組

產學合作入圍1組

#超越去年入圍數再創新高

#中國科技大學室內設計系



學生在學表現

榮獲 新一代設計產學合作 金獎！！



新一代設計產學合作 Designer Venture
Challenge Project

星期一下午 2:00 · 🌐

✨ 第六屆新一代設計產學合作專案【台鐵】得獎名單 ✨
在 512 組團隊報名參賽，42 組團隊入圍，超競爭的產學合作案中【台鐵】交通部臺灣鐵路管理局 TRA 共計遴選出 3 組團隊入圍。走過了為期近半年的產學合作，評比結果總算出爐！🎉

得獎名單 |

- 🥇 金獎 | 山熠 Shan Yi
- 🥈 銀獎 | 飛流十分 Waterfall Shifen
- 🥉 銅獎 | 光影十分 Light and Shadow Station

恭喜以上獲獎的同學 🙌🙌

🏢 出題企業 | 交通部臺灣鐵路管理局 🏢

出題題目 | 以減法設計重塑十分車站美學新意象

題目說明 | 期望以觀光導向為基礎，採用「減法美學設計」概念，重塑「十分車站」美學意象。並以「故事」敘述方式說明設計背景，作為未來結合觀光文宣參考。

提案設計方向可包含：車站建築設計、視覺系統設計、公共空間相關設施及用品設計、服務流程體驗設計、其他(車體外觀彩繪、服裝設計...)

1 金獎 | 山熠 Shan Yi

團隊學生 | 高緯筠/鄒汶珈

指導老師 | 張麗惠/李東明/顏敏傑/林立韙/周天民

學校科系 | 中國科技大學室內設計系

學生在學表現



榮獲2020社會設計類金點新秀設計獎

金點新秀設計獎得獎名單-社會設計類



序號	獎項	學校	科系	參賽類別	作品編號	作品名稱	參賽同學	指導老師
1	金點新秀年度最佳設計獎	嶺東科技大學	視覺傳達設計系	社會設計類	YPD-2020-08-0523-4672	田中未來學	嚴子崑/翁雅筠/李宥融/陳凱育/ 李栢勳	宋思明/符逸群
2	金點新秀設計獎	國立臺灣藝術大學	視覺傳達設計學系	社會設計類	YPD-2020-08-0296-2841	280天	林子璇/楊筑茵/李虹儀	李尉郎/陳彥彰
3	金點新秀設計獎	國立臺北教育大學	藝術與造形設計學系	社會設計類	YPD-2020-08-0528-4712	HISTO+ 古鎮專案募資媒合平台	李懿芸/蔡昱樺/蔡宜捷/邱郁晴	李鑑朮
4	金點新秀設計獎	中國科技大學	室內設計系	社會設計類	YPD-2020-08-0157-1627	泊島	賴奕婷/陳翊芳	姚永和/李東明/顏敏傑/ /林立聰/周天民
5	金點新秀設計獎	國立臺灣科技大學	設計系	社會設計類	YPD-2020-08-0668-5714	放假計畫	馬世宇/洪謙凱	董芳武
6	金點新秀設計獎	國立臺灣科技大學	設計系	社會設計類	YPD-2020-08-0128-1297	城市OK繡	江弈辰/張皓評	董芳武/王俊隆/陳威帆

學生在學表現

漁工活動中
泊島

停泊的地方 經營之所

2020年12月12日
臺南市，海邊

信仰經營 寧靜和諧
寧靜秩序 寧靜和諧
寧靜秩序 寧靜和諧

設計動機
 1. 在島上給予外島漁人居住的可能性
 2. 外島漁工大多居住在船上，生活艱辛、環境簡陋
 3. 外島勞工因為民族、宗教、風俗、語言、信仰、文化、生活習慣的不同
 4. 南方漁 將島大橋與船結合

設計目的
 1. 以碼頭、教堂 為核心，打造寧靜之島
 2. 閒置空間再利用，提供漁工休閒空間
 3. 利用空間增加綠意空間，增加可及性
 4. 空間歷史紀錄與藝術透過

材質計畫

設計說明

四樓宿舍空間：
 確保宿舍安全，可與他處產生聯系，不與原來的公寓產生環境。

三樓多功能空間：
 提供不同類型的空間，例如：閱讀區、展示區、咖啡館、戶外露台、公共廚房等，增加公共空間的活力。

二樓餐廳空間：
 位於碼頭與教堂之間，是公共空間與教堂之間，提供公共空間與教堂之間，增加公共空間的活力。

一樓分別有海濱空間：
 提供不同類型的空間，例如：閱讀區、展示區、咖啡館、戶外露台、公共廚房等，增加公共空間的活力。

4F
3F
2F
1F

二樓平面圖 S-11200

1. 公共空間
2. 咖啡館
3. 展示區
4. 公共廚房
5. 戶外露台
6. 公共空間

展示區

設計元素運用

1. 公共空間
2. 咖啡館
3. 展示區
4. 公共廚房
5. 戶外露台
6. 公共空間

一樓平面圖 S-11200

1. 公共空間
2. 咖啡館
3. 展示區
4. 公共廚房
5. 戶外露台
6. 公共空間

三樓平面圖 S-11200

1. 公共空間
2. 咖啡館
3. 展示區
4. 公共廚房
5. 戶外露台
6. 公共空間



學生在學表現

競賽成果優異

全國技專校院學生實務專題製作競賽暨成果展
金點新秀設計獎 / 新一代設計獎

THD Award 兩岸手繪設計獎

大學院校室內設計系/空間設計系學生競圖大賽

特力家居盃全國室內設計競圖大賽

「中建海峽盃」海峽兩岸大學生實體建構大賽

金櫻獎整體廚房設計大賽

台北設計獎

立邦亞洲青年設計師大獎賽

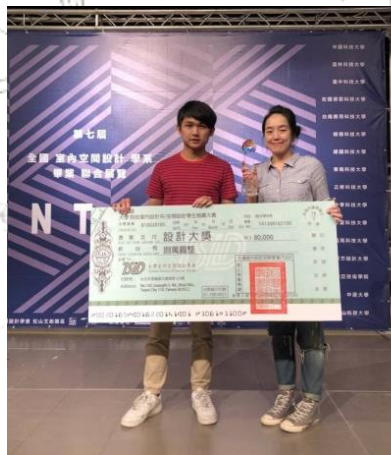
「青銀交流·世代共融」全國青年提案競賽

2020全國第一！！

2020金點新秀設計獎入圍35組

2019金點新秀設計獎入圍24組

2018金點新秀設計獎入圍19組



學生在學表現

師資最強，學生數全國**第一**
取得專業證照數全國**第一**



產業學院與產學合作**實務教學**、**實習就業**
業界頂尖設計師就讀**碩士班**帶動**實務研究**



入學管道與入學優惠

種類	名稱	適用對象				入學優惠/獎助金額
		校區	部制	入學管道	申請資格	
1	技職繁星國立學費	全校	日間部	技職繁星	技職繁星入學新生	四學年學雜費比照國立科大
2	菁英入學獎助學金	全校	日間部	技優甄審 甄選入學 聯登分發	(1)109 學年度統測成績達註 2 所列標準新生 (2)高中職期間獲國際或全國技能競賽佳作以上新生	總獎助學金 50,000 元 入學頒發 25,000 元 第 2 學期頒發 25,000 元
3	推薦入學獎助學金	新竹	日間部	技優甄審 甄選入學 轉學考 碩士班	(1)經推薦(須交推薦表)入學新生 (2)甄選入學三個志願皆填本校之新生	入學頒發 10,000 元
		台北	進修部	四技	(1)經推薦(須交推薦表)入學新生 (2)甄選入學(商管/外語/餐旅群)三個志願皆填本校之新生	入學頒發 5,000 元
4	碩士入學獎助學金	全校	日間部	碩士班 碩士在職專班	本校應屆畢業生 在學期間任一學期 學業成績達班排前 20%。	總獎助學金 60,000 元 碩士在職專班 每學期頒發 15,000 元 計 4 學期。

註1：本表適用109學年度入學新生，各種入學優惠及獎助學金申請以乙種為限，不得重複申請。

註2：菁英入學獎助學金申請資格為109學年度統測成績(依據國文*1+英文*1+數學*1+專一*2+專二*2=700分)達下列標準：

(1)台北校區：設計群550分以上。(2)新竹校區：土建/設計450分以上。

在學期間獎助學金

校外獎學金專區

遊留學獎學金 嘉義西區扶輪社獎學金 臺北市貴州同鄉會獎學金
川康渝文教基金會獎學金 林華鄂清寒優秀學生獎助學金
特殊教育獎助學金 主計獎學金 東莞同鄉會獎學金
感恩與傳承獎學金 癌症病童獎學金
教育部圓夢助學網助學金 教育部學產基金設置急難慰問金

校內獎學金專區

中國科技大學教職員工、學生急難互助金 優秀青年選拔
創辦人上官業佑先生文教基金會獎學金 勤勉優良獎助學金
服務優良獎學金 溫親獎學金 儀青優良獎助學金
森城建設公司清寒優秀獎學金 孝悌楷模選拔 高瑩校友獎學金
學生住宿獎助 體育優良獎學金 優秀運動代表隊獎學金

人家說我們中國室設很強
其實我們不是很厲害
而是我們真的很努力

中國室設 永久保固

歡迎加入 中國科大室設系大家庭

全圖圖表

號	室	數量
主室	1	1
10-01室	4	4
13-01室	31	31
15-01室	22	22
17-01室	1	1